

**БЮДЖЕТНОЕ УЧРЕЖДЕНИЕ  
ПРОФЕССИОНАЛЬНОГО ОБРАЗОВАНИЯ  
ХАНТЫ-МАНСИЙСКОГО АВТОНОМНОГО ОКРУГА-ЮГРЫ  
«МЕЖДУРЕЧЕНСКИЙ АГРОПРОМЫШЛЕННЫЙ КОЛЛЕДЖ»**

**ПАСПОРТ  
ДОСТУПНОСТИ ОБЪЕКТА СОЦИАЛЬНОЙ ИНФРАСТРУКТУРЫ  
И  
УСЛУГ ДЛЯ ИНВАЛИДОВ И ДРУГИХ МАЛОМОБИЛЬНЫХ  
ГРУПП НАСЕЛЕНИЯ**

гп. Междуреческий 2016 год

Согласовано:

Директор Департамента образования  
и молодежной политики Ханты-  
Мансийского автономного округа



И.Н. Ковешникова

«15» апреля 2016 г.

Утверждаю

Директор БУ  
«Междуреченский агропро-  
мышленный колледж»



Н.Н. Лунина

«15» апреля 2016 г.

## ПАСПОРТ ДОСТУПНОСТИ

### объекта социальной инфраструктуры (ОСИ)

№ 3

#### 1. Общие сведения об объекте

1.1. Наименование (вид) объекта Здание учебно-производственного корпуса на 264 учащихся и общежитие на 100 мест

1.2. Адрес объекта Кондинский район, пгт. Междуреческий, улица Центральная, 54

1.3. Сведения о размещении объекта:

- отдельно стоящее здание 2 этажей, 12871 кв.м

- наличие прилегающего земельного участка (да, нет); да, 74990 кв.м

1.4. Год постройки здания 2010, последнего капитального ремонта

1.5. Дата предстоящих плановых ремонтных работ: текущего 2020 год,

Сведения об организации, расположенной на объекте

1.6. Название организации (учреждения), (полное юридическое наименование - согласно Уставу, краткое наименование) бюджетное учреждение профессионального образования Ханты-Мансийского автономного округа - Югры «Междуреченский агропромышленный колледж», БУ «Междуреченский агропромышленный колледж»

1.7. Юридический адрес организации (учреждения) Ханты-Мансийский автономный округ-Югры, Кондинский район, пгт. Междуреческий, улица Центральная, 54

1.8. Основание для пользования объектом (оперативное управление, аренда, собственность) распоряжение Департамента по управлению государственным имуществом Ханты-Мансийским автономного округа-Югры «О передаче имущества в оперативное управление» № 3325 от 09.12.2010 года

1.9. Форма собственности (государственная, негосударственная) государственная, оперативное управление

1.10. Территориальная принадлежность (*федеральная, региональная, муниципальная*) региональная

1.11. Вышестоящая организация (*наименование*) Департамент образования и молодежной политики Ханты-Мансийского автономного округа - Югры

1.12. Адрес вышестоящей организации, другие координаты: Ханты-Мансийский округ-Югры, г. Ханты-Мансийск, ул. Чехова, 12А

## **2. Характеристика деятельности организации на объекте** (по обслуживанию населения)

2.1 Сфера деятельности (*здравоохранение, образование, социальная защита, физическая культура и спорт, культура, связь и информация, транспорт, жилой фонд, потребительский рынок и сфера услуг, другое*) профессиональное образование

2.2 Виды оказываемых услуг: ведение образовательной деятельности установленной формы, лицензия № 1547 от 27 июня 2014 года

2.3 Форма оказания услуг на объекте: с длительным пребыванием, в т.ч. проживанием

2.4 Категории обслуживаемого населения по возрасту: дети, взрослые трудоспособного возраста

2.5 Категории обслуживаемых инвалидов: инвалиды, передвигающиеся на коляске, инвалиды с нарушениями зрения, нарушениями слуха.

2.6 Плановая мощность: посещаемость (количество обслуживаемых в день), вместимость, пропускная способность: 264 человека.

2.7 Участие в исполнении ИПР инвалида, ребенка-инвалида (да, нет): нет

## **3. Состояние доступности объекта**

### **3.1 Путь следования к объекту пассажирским транспортом**

(описать маршрут движения с использованием пассажирского транспорта): автобусный маршрут № 2 «Вокзал - «Междуреченский колледж»»,

наличие адаптированного пассажирского транспорта к объекту: автобус, оборудованный пандусом

### 3.2 Путь к объекту от ближайшей остановки пассажирского транспорта:

3.2.1 расстояние до объекта от остановки транспорта: 190 метров

3.2.2 время движения (пешком): 5 минут.

3.2.3 наличие выделенного от проезжей части пешеходного пути: да.

3.2.4 Перекрестки: нерегулируемые;

3.2.5 Информация на пути следования к объекту: нет

3.2.6 Перепады высоты на пути: нет

Их обустройство для инвалидов на коляске: нет

### 3.3 Организация доступности объекта для инвалидов - форма обслуживания\*

№ п/п	Категория инвалидов (вид нарушения)	Вариант организации доступности объекта (формы обслуживания)*
1.	Все категории инвалидов и МГН	
	<i>в том числе инвалиды:</i>	
2	передвигающиеся на креслах-колясках	«Б»
3	с нарушениями опорно-двигательного аппарата	«Б»
4	с нарушениями зрения	«ДУ»
5	с нарушениями слуха	«А»
6	с нарушениями умственного развития	«ДУ»

\* - указывается один из вариантов: «А», «Б», «ДУ», «ВНД»

### 3.4 Состояние доступности основных структурно-функциональных зон

№ п\п	Основные структурно-функциональные зоны	Состояние доступности, в том числе для основных категорий инвалидов**
1	Территория, прилегающая к зданию (участок)	ДП-В
2	Вход (входы) в здание	ДП-В
3	Путь (пути) движения внутри здания (в т.ч. пути эвакуации)	ДП-В

4	Зона целевого назначения здания (целевого посещения объекта)	ДП-И (К, Г, С)
5	Санитарно-гигиенические помещения	ДП-И (К, Г, С)
6	Система информации и связи (на всех зонах)	ДП-И (К, Г, С)
7	Пути движения к объекту (от остановки транспорта)	ДП-В

\*\* Указывается: ДП-В - доступно полностью всем; ДП-И (К, О, С, Г, У) - доступно полностью избирательно (указать категории инвалидов); ДЧ-В - доступно частично всем; ДЧ-И (К, О, С, Г, У) - доступно частично избирательно (указать категории инвалидов); ДУ - доступно условно, ВНД - временно недоступно

**3.5. Итоговое заключение о состоянии доступности ОСИ:** Пути движения к объекту, территория, прилегающая к зданию, вход в здание, пути движения внутри здания (в т. ч. пути эвакуации) - доступно полностью всем. Зона целевого назначения здания, санитарно-гигиенические помещения, система информации и связи доступно полностью избирательно.

#### 4. Управленческое решение

##### 4.1. Рекомендации по адаптации основных структурных элементов объекта

№ п\п	Основные структурно-функциональные зоны объекта	Рекомендации по адаптации объекта (вид работы)*
1	Территория, прилегающая к зданию (участок)	Не нуждается
2	Вход (входы) в здание	Не нуждается
3	Путь (пути) движения внутри здания (в т.ч. пути эвакуации)	Ремонт (текущий)
4	Зона целевого назначения здания (целевого посещения объекта)	Не нуждается
5	Санитарно-гигиенические помещения	Не нуждается
6	Система информации на объекте (на всех зонах)	Ремонт (текущий)
7	Пути движения к объекту (от остановки транспорта)	Не нуждается
8	Все зоны и участки	Не нуждается

\*- указывается один из вариантов (видов работ): не нуждается; ремонт (текущий, капитальный); индивидуальное решение с ТСР; технические решения невозможны - организация альтернативной формы обслуживания

4.2. Период проведения работ 2016-2017 год  
в рамках исполнения целевой программа Ханты-Мансийского автономного округа – Югры «Доступная среда на 2015 – 2020 г.г.»  
(указывается наименование документа: программы, плана)

4.3 Ожидаемый результат (по состоянию доступности) после выполнения работ по адаптации ДП-И (К, Г, С)

Оценка результата исполнения программы, плана (по состоянию доступности) полная доступность к услугам Г, К, С, У.

4.4. Для принятия решения требуется, не требуется (нужное подчеркнуть):  
Согласование: Департамента образования и молодежной политики Ханты-мансийского автономного округа - Югры

Имеется заключение уполномоченной организации о состоянии доступности объекта *(наименование документа и выдавшей его организации, дата)*, прилагается нет

4.5. Информация размещена (обновлена) на Карте доступности субъекта Российской Федерации дата: magrokol.ru, Интерактивная карта «Жить вместе» (наименование сайта, портала)

## **5. Особые отметки**

Паспорт сформирован на основании:

1. Анкеты (информации об объекте) от «14» апреля 2016 г.,
2. Акта обследования объекта: № акта 4 от «14» апреля 2016 г.
3. Решения Комиссии паспорт утвердить от «15 апреля 2016 г.



Приложение А.3

УТВЕРЖДАЮ

Начальник Управления СЗН  
Л.Е. Гулякина

«14» апреля 2016 г.

**АНКЕТА**  
**(информация об объекте социальной инфраструктуры)**  
**К ПАСПОРТУ ДОСТУПНОСТИ ОСИ**  
**№ 3**

**1. Общие сведения об объекте**

1.1. Наименование (вид) объекта Здание учебно-производственного корпуса на 264 учащихся и общежитие на 100 мест.

1.2. Адрес объекта Кондинский район, пгт. Междуреченский, ул. Центральная, 54

1.3. Сведения о размещении объекта:

- отдельно стоящее здание 2 этажа, 12871 кв.м.

1.4. Год постройки здания 2010,

1.5. Дата предстоящих плановых ремонтных работ: текущего 2020.

Сведения об организации, расположенной на объекте

1.6. Название организации (учреждения), (полное юридическое наименование - согласно Уставу, краткое наименование) бюджетное учреждение профессионального образования Ханты-Мансийского округа-Югры «Междуреченский агропромышленный колледж», БУ «Междуреченский агропромышленный колледж»

1.7. Юридический адрес организации (учреждения) Ханты-Мансийский автономный округ-Югры, Кондинский район, пгт. Междуреченский, улица Центральная, 54

1.8. Основание для пользования объектом (оперативное управление, аренда, собственность) распоряжение Департамента по управлению государственным имуществом Ханты-Мансийским автономного округа-Югры «О передаче имущества в оперативное управление» № 3325 от 09.12.2010 года

1.9. Форма собственности: государственная

1.10. Территориальная принадлежность: региональная

1.11. Вышестоящая организация (наименование) Департамент образования и молодежной политики Ханты-Мансийского автономного округа-Югры

1.12. Адрес вышестоящей организации, другие координаты Ханты-Мансийский автономный округ - Югра, г. Ханты-Мансийск, ул. Чехова, 12А

## **2. Характеристика деятельности организации на объекте**

2.1 Сфера деятельности (здравоохранение, образование, социальная защита, физическая культура и спорт, культура, связь и информация, транспорт, жилой фонд, потребительский рынок и сфера услуг, другое Образование.

2.2 Виды оказываемых услуг: ведение образовательной деятельности установленной формы лицензия № 1547 от 27 июня 2014 года

2.3 Форма оказания услуг: на объекте, с длительным пребыванием, в т.ч. проживанием.

2.4 Категории обслуживаемого населения по возрасту: дети, взрослые трудоспособного возраста.

2.5 Категории обслуживаемых инвалидов: инвалиды, передвигающиеся на коляске, с нарушениями зрения, с нарушениями слуха.

2.6 Плановая мощность: посещаемость (количество обслуживаемых в день), вместимость, пропускная способность: 264.

2.7 Участие в исполнении ИПР инвалида, ребенка-инвалида: нет.

## **3. Состояние доступности объекта для инвалидов и других маломобильных групп населения (МГН)**

### **3.1 Путь следования к объекту пассажирским транспортом**

(описать маршрут движения с использованием пассажирского транспорта)

Маршрут № 2 « Вокзал-«Междуреченский колледж»»,

наличие адаптированного пассажирского транспорта к объекту, автобус, оборудованный пандусом.

### **3.2. Путь к объекту от ближайшей остановки пассажирского транспорта:**

3.2.1 Расстояние до объекта от остановки транспорта: 190 метров

3.2.2 Время движения (пешком): 5 мин

3.2.3 Наличие выделенного от проезжей части пешеходного пути: да

3.2.4 Перекрестки: нерегулируемые

3.2.5 Информация на пути следования к объекту: нет

3.2.6 Перепады высоты на пути: нет

Их обустройство для инвалидов на коляске: да.



### 3.3 Вариант организации доступности ОСИ (формы обслуживания)\* с учетом СП 35-101-2001

№ п/п	Категория инвалидов (вид нарушения)	Вариант организации доступности объекта
1.	Все категории инвалидов и МГН	
	в том числе инвалиды:	
2	передвигающиеся на креслах-колясках	«Б»
3	с нарушениями опорно-двигательного аппарата	«Б»
4	с нарушениями зрения	«ДУ»
5	с нарушениями слуха	«А»
6	с нарушениями умственного развития	«ДУ»

\* - указывается один из вариантов: «А», «Б», «ДУ», «ВНД»

#### 4. Управленческое решение (предложения по адаптации основных структурных элементов объекта)

№ п\п	Основные структурно-функциональные зоны объекта	Рекомендации по адаптации объекта (вид работы)*
1	Территория, прилегающая к зданию (участок)	Не нуждается
2	Вход (входы) в здание	Не нуждается
3	Путь (пути) движения внутри здания (в т.ч. пути эвакуации)	Ремонт (текущий)
4	Зона целевого назначения (целевого посещения объекта)	Не нуждается
5	Санитарно-гигиенические помещения	Не нуждается
6	Система информации на объекте (на всех зонах)	Ремонт (текущий)
7	Пути движения к объекту (от остановки транспорта)	Не нуждается
8.	Все зоны и участки	Не нуждается

\*- указывается один из вариантов (видов работ): не нуждается; ремонт (текущий, капитальный); индивидуальное решение с ТСР; технические решения невозможны - организация альтернативной формы обслуживания  
**Размещение информации на Карте доступности субъекта Российской Федерации согласовано** Семенов Эдуард Федорович, тел. (34677) 32-3-43

(подпись, Ф.И.О., должность; координаты для связи уполномоченного представителя объекта)



**АКТ ОБСЛЕДОВАНИЯ**  
**объекта социальной инфраструктуры**  
**К ПАСПОРТУ ДОСТУПНОСТИ ОСИ**  
**№ 3**

**Ханты-Мансийский округ-Югры**

Наименование территориального  
образования субъекта  
Российской Федерации

«14» апреля 2016г.

**1. Общие сведения об объекте**

1.1. Наименование (вид) объекта Здание учебно-производственного корпуса на 264 учащихся и общежитие на 100 мест.

1.2. Адрес объекта Кондинский район, пгт. Междуреченский, ул. Центральная, 54

1.3. Сведения о размещении объекта

- отдельно стоящее здание 2 этажа, 12871 кв.м

- часть здания \_\_\_\_\_ этажей (или на \_\_\_\_\_ этаже), \_\_\_\_\_ кв.м

наличие прилегающего земельного участка (да, нет); да, 74990

1.4. Год постройки здания 2010,

1.5. Дата предстоящих плановых ремонтных работ: текущего 2020 год,

1.6. Название организации (учреждения), (полное юридическое наименование - согласно Уставу, краткое наименование) бюджетное учреждение профессионального образования Ханты-Мансийского автономного округа - Югры «Междуреченский агропромышленный колледж», БУ «Междуреченский агропромышленный колледж»

1.7. Юридический адрес организации (учреждения) Кондинский район, пгт. Междуреченский, ул. Центральная, 54

**2. Характеристика деятельности организации на объекте**

Дополнительная информация \_\_\_\_\_

### 3. Состояние доступности объекта

#### 3.1. Путь следования к объекту пассажирским транспортом

(описать маршрут движения с использованием пассажирского транспорта)

Маршрут № 2 «Вокзал-«Междуреченский колледж»».

наличие адаптированного пассажирского транспорта к объекту: автобус, оборудованный пандусом.

#### 3.2. Путь к объекту от ближайшей остановки пассажирского транспорта:

3.2.1 Расстояние до объекта от остановки транспорта: 190 метров

3.2.2 Время движения (пешком): 5 минут

3.2.3 Наличие выделенного от проезжей части пешеходного пути: да

3.2.4 Перекрестки: нерегулируемые

3.2.5 Информация на пути следования к объекту (*акустическая, тактильная, визуальная*): нет

3.2.6 Перепады высоты на пути: нет

Их обустройство для инвалидов на коляске: да

#### 3.3. Организация доступности объекта для инвалидов - форма обслуживания

№ п/п	Категория инвалидов (вид нарушения)	Вариант организации доступности объекта (формы обслуживания)*
1.	Все категории инвалидов и МГН	
	<i>в том числе инвалиды:</i>	
2	передвигающиеся на креслах-колясках	«Б»
3	с нарушениями опорно-двигательного аппарата	«Б»
4	с нарушениями зрения	«ДУ»
5	с нарушениями слуха	«А»
6	с нарушениями умственного развития	«ДУ»

\* - указывается один из вариантов: «А», «Б», «ДУ», «ВНД»

### 3.4. Состояние доступности основных структурно-функциональных зон

№ п/п	Основные структурно-функциональные зоны	Состояние доступности, в том числе для основных категорий инвалидов**	Приложение	
			№ на плане	№ фото
1	Территория, прилегающая к зданию (участок)	ДП-В		
2	Вход (входы) в здание	ДП-И (К, Г, С)		
3	Путь (пути) движения внутри здания (в т.ч. пути эвакуации)	ДП-И (К, Г, С)		
4	Зона целевого назначения здания (целевого посещения объекта)	ДП-В		
5	Санитарно-гигиенические помещения	ДП-И (К, Г, С)		
6	Система информации и связи (на всех зонах)	ДП-И (К, Г, С)		
7	Пути движения к объекту (от остановки транспорта)	ДП-В		

\*\* Указывается: ДП-В - доступно полностью всем; ДП-И (К, О, С, Г, У) - доступно полностью избирательно (указать категории инвалидов); ДЧ-В - доступно частично всем; ДЧ-И (К, О, С, Г, У) - доступно частично избирательно (указать категории инвалидов); ДУ - доступно условно, ВНД - недоступно

### 3.5. ИТОГОВОЕ ЗАКЛЮЧЕНИЕ о состоянии доступности ОСИ:

Объект доступен, но необходимы незначительные средства на ремонт (текущий).

#### 4. Управленческое решение (проект)

##### 4.1. Рекомендации по адаптации основных структурных элементов объекта:

№ п\п	Основные структурно- функциональные зоны объекта	Рекомендации по адаптации объекта (вид работы)*
1	Территория, прилегающая к зданию (участок)	Не нуждается
2	Вход (входы) в здание	Не нуждается
3	Путь (пути) движения внутри здания (в т.ч. пути эвакуации)	Ремонт (текущий)
4	Зона целевого назначения здания (целевого посещения объекта)	Не нуждается
5	Санитарно-гигиенические помещения	Не нуждается
6	Система информации на объекте (на всех зонах)	Ремонт (текущий)
7	Пути движения к объекту (от остановки транспорта)	Не нуждается
8	Все зоны и участки	Не нуждается

\*- указывается один из вариантов (видов работ): не нуждается; ремонт (текущий, капитальный); индивидуальное решение с ТСР; технические решения невозможны - организация альтернативной формы обслуживания

##### 4.2. Период проведения работ 2016-2017 г.г. в рамках исполнения целевой Программы Ханты-Мансийского автономного округа – Югры «Доступная среда 2015-2020 г.г.»

(указывается наименование документа: программы, плана)

##### 4.3 Ожидаемый результат (по состоянию доступности) после выполнения работ по адаптации ДП-И (К, Г, С)

Оценка результата исполнения программы, плана (по состоянию доступности) полная доступность к услугам Г, К, С,У

##### 4.4. Для принятия решения требуется, не требуется (*нужное подчеркнуть*):

###### 4.4.1. согласование на Комиссии

*(наименование Комиссии по координации деятельности в сфере обеспечения доступной среды жизнедеятельности для инвалидов и других МГН)*

###### 4.4.2. согласование работ с надзорными органами (*в сфере проектирования и строительства, архитектуры, охраны памятников, другое - указать*) Согласования с управлением Архитектуры администрации Кондинского район

###### 4.4.3. Техническая экспертиза, разработка проектно-сметной документации: не требуется

4.4.4. согласование с вышестоящей организацией (собственником объекта); требуется

4.4.5. согласование с общественными организациями инвалидов; требуется

4.4.6. другое согласование не требуется

Имеется заключение уполномоченной организации о состоянии доступности объекта (*наименование документа и выдавшей его организации, дата*), прилагается

---

---

4.7. Информация может быть размещена (обновлена) на Карте доступности субъекта Российской Федерации magrokol.ru, Интерактивная карта РФ «Доступная среда, сайт «Жить вместе»

(наименование сайта, портала)

## 5. Особые отметки

### ПРИЛОЖЕНИЯ:

Результаты обследования:

- |  |         |
|--|---------|
| 1. Территории, прилегающей к объекту       | на 8 л. |
| 2. Входа (входов) в здание                 | на 7л.  |
| 3. Путей движения в здании                 | на 9 л. |
| 4. Зоны целевого назначения объекта        | на 5 л. |
| 5. Санитарно-гигиенических помещений       | на 3 л. |
| 6. Системы информации (и связи) на объекте | на 4л.  |

Результаты фотофиксации на объекте \_\_\_\_\_ на 37 л.


Поэтажные планы, паспорт БТИ БУ «Междуреченский аграрный колледж» на 5л.

Другое (в том числе дополнительная информация о путях движения к объекту) \_\_\_\_\_

Руководитель  
рабочей группы – главный специалист отдела реализации социальных программ Управления социальной защиты населения по Кондинскому району


С.А. Зубова


(Должность, Ф.И.О.)

  
(Подпись)


Члены рабочей группы: заместитель директора В.П. Беликова.



Заместитель директора Т.В. Шелканова (Должность, Ф.И.О.)  (Подпись)  
(Должность, Ф.И.О.) (Подпись)

Специалист по охране труда Н.В. Вострецова   
(Должность, Ф.И.О.) (Подпись)

Представители общественных  
организаций:

Председатель Кондинской районной общественной организации Всероссийского общества инвалидов В.Д. Мамелова   
(Должность, Ф.И.О.) (Подпись)

Председатель профсоюзной организации «Междуреченский аграрный колледж» С.А. Пикулева   
(Должность, Ф.И.О.) (Подпись)

Управленческое решение согласовано «15» апреля 2016 г. (протокол № 2)  
Комиссией по проведению обследования учреждения «Междуреченский агропромышленный колледж»

**I Результаты обследования:  
1. Территории, прилегающей к зданию (участка)**

БУ «Междуреченский агропромышленный колледж» пгт. Междуреченский,  
ул. Центральная, 54  
Наименование объекта, адрес

№ п/п	Наименование функционально-планировочного элемента	Наличие элемента		Выявленные нарушения и замечания		Работы по адаптации объектов		
		есть/нет	№ на плане	№ фото	Содержание	Значимо для инвалида (категория)	Содержание	Виды работ
1.1	Вход (входы) на территорию	есть	1	5329	—	К, Г, С	—	—
1.2	Путь (пути) движения на территории	есть	2	5330, 5331	—	К, Г, С	—	—
1.3	Лестница (наружная)	есть	3	5332	—	К, Г, С	—	—
1.4	Пандус (наружный)	есть	4	5333, 5334, 5357, 5358	—	К, Г, С	—	—
1.5	Автостоянка и парковка	есть	5	5355	—	К, Г, С	—	—
	ОБЩИЕ требования к зоне	есть	6		—	К, Г, С	—	—



## II Заключение по зоне:

Наименование структурно-функциональной зоны	Состояние доступности* (к пункту 3.4 Акта обследования ОСИ)	Приложение		Рекомендации по адаптации (вид работы)** к пункту 4.1 Акта обследования ОСИ
		№ на плане	№ фото	
Территория, прилегающая к зданию (участок)	ДП-В	Рисунок №1	5356	Не нуждается

\* указывается: ДП-В - доступно полностью всем; ДП-И (К, О, С, Г, У) - доступно полностью избирательно (указать категории инвалидов); ДЧ-В - доступно частично всем; ДЧ-И (К, О, С, Г, У) - доступно частично избирательно (указать категории инвалидов); ДУ - доступно условно, ВНД - недоступно

\*\*указывается один из вариантов: не нуждается; ремонт (текущий, капитальный); индивидуальное решение с ТСР; технические решения невозможны - организация альтернативной формы обслуживания

Комментарий к заключению: материальных затрат на адаптацию не требуется.

Приложение 2  
к Акту обследования ОСИ к паспорту  
доступности ОСИ № 3  
от «14» апреля 2016 г.

**I Результаты обследования:**

**1. Входа (входов) в здание**

БУ «Междуреченский агропромышленный колледж» пгт. Междуреченский,  
ул. Центральная, 54

Наименование объекта, адрес

№ п/п	Наименование функционально-планировочного элемента	Наличие элемента			Выявленные нарушения и замечания		Работы по адаптации объектов	
		есть/нет	№ на плане	№ фото	Содержание	Значимо для инвалида (категория)	Содержание	Виды работ
2.1	Лестница (наружная)	Есть	1	5332	Не выявлено	К, Г, С		
2.2	Пандус (наружный)	Есть	2	5333, 5334, 5357, 5358	Не выявлено	К, Г, С		
2.3	Входная площадка (перед дверью)	Есть	7	5335	Не выявлено	К, Г, С		
2.4	Дверь (входная)	Есть	8	5337	Не выявлено	К, Г, С		
2.5	Тамбур	Есть	9	5336	Не выявлено	К, Г, С		
	ОБЩИЕ требования к зоне	Есть			Не выявлено	К, Г, С		

**II Заключение по зоне:**

Наименование структурно-функциональной зоны	Состояние доступности* (к пункту 3.4 Акта обследования ОСИ)	Приложение		Рекомендации по адаптации (вид работы)** к пункту 4.1 Акта обследования ОСИ
		№ на плане	№ фото	
Входы (выходы) в здание	ДП-И (К, Г, С)	Рисунок № 1; № 2	5357	Не нуждается

\* указывается: ДП-В - доступно полностью всем; ДП-И (К, О, С, Г, У) - доступно полностью избирательно (указать категории инвалидов); ДЧ-В - доступно частично всем; ДЧ-И (К, О, С, Г, У) - доступно частично избирательно (указать категории инвалидов); ДУ - доступно условно, ВИД - недоступно

\*\*указывается один из вариантов: не нуждается; ремонт (текущий, капитальный); индивидуальное решение с ТСР; технические решения невозможны - организация альтернативной формы обслуживания

Комментарий к заключению: материальных затрат на адаптацию не требуется.

**I Результаты обследования:**

**2. Пути (путей) движения внутри здания (в т.ч. путей эвакуации)**

БУ «Междуреченский агропромышленный колледж» пгт. Междуреченский, ул.  
Центральная, 54

Наименование объекта, адрес

№ п/п	Наименование функционально-планировочного элемента	Наличие элемента			Выявленные нарушения и замечания		Работы по адаптации объектов	
		есть/нет	№ на плане	№ фото	Содержание	Значимо для инвалида (категория)	Содержание	Виды работ
3.1	Коридор (вестибюль, зона ожидания, галерея, балкон)	есть	53 62	5340, 5342	Отсутствуют тактильные и недостаточно визуальных средств	К, Г, С	Требуется устройство тактильных и визуальных средств	ремонт (текущий)
3.2	Лестница (внутри здания)	есть	—	—	Отсутствует маркировка нижних и верхних ступеней	К, Г, С	Маркировка нижних и верхних ступеней	Ремонт (текущий)
3.3	Пандус(внутри здания)	нет	—	—		К, Г, С		
3.4	Лифт пассажирский (или подъемник)	нет	—	—		К, Г, С		
3.5	Дверь	есть	5362	5337	Не выявлено	К, Г, С		
3.6	Пути эвакуации (в т.ч. зоны безопасности)	есть	5370, 5371	5334	Не выявлено	К, Г, С		
	ОБЩИЕ требования к зоне	есть			Не выявлено	К, Г, С		

## II Заключение по зоне:

Наименование структурно-функциональной зоны	Состояние доступности* (к пункту 3.4 Акта обследования ОСИ)	Приложение		Рекомендации по адаптации (вид работы)** к пункту 4.1 Акта обследования ОСИ
		№ на плане	№ фото	
Пути движения внутри здания (в т.ч. пути эвакуации)	ДП-И (К, Г, С.)		5339,5341	Ремонт (текущий)

\* указывается: ДП-В - доступно полностью всем; ДП-И (К, О, С, Г, У) - доступно полностью избирательно (указать категории инвалидов); ДЧ-В - доступно частично всем; ДЧ-И (К, О, С, Г, У) - доступно частично избирательно (указать категории инвалидов); ДУ - доступно условно, ВНД - недоступно

\*\* указывается один из вариантов: не нуждается; ремонт (текущий, капитальный); индивидуальное решение с ТСР; технические решения невозможны - организация альтернативной формы обслуживания

Комментарий к заключению: требуются материальные затраты по устройству тактильных и визуальных средств.

Приложение 4 (I)  
к Акту обследования ОСИ к паспорту  
доступности ОСИ № 3  
от «14» апреля 2016 г.

**I Результаты обследования:**

**4. Зоны целевого назначения здания (целевого посещения объекта)**

**Вариант I - зона обслуживания инвалидов**

БУ «Междуреченский агропромышленный колледж» пгт. Междуреченский, ул.  
Центральная, 54

Наименование объекта, адрес

№ п/п	Наименование функционально-планировочного элемента	Наличие элемента			Выявленные нарушения и замечания		Работы по адаптации объектов	
		есть/нет	№ на плане	№ фото	Содержание	Значимо для инвалида (категория)	Содержание	Виды работ
4.1	Кабинетная форма обслуживания	—	—	—				
4.2	Зальная форма обслуживания	есть	53 45	5345	Не выявлено	К, Г, С.		
4.3	Прилавочная форма обслуживания	—	—	—				
4.4	Форма обслуживания с перемещением по маршруту	есть	—	—	Не выявлено	К, Г, С, О		
4.5	Кабина индивидуального обслуживания	—	—	—				
	<b>ОБЩИЕ требования к зоне</b>	есть						

## II Заключение по зоне:

Наименование структурно-функциональной зоны	Состояние доступности* (к пункту 3.4 Акта обследования ОСИ)	Приложение		Рекомендации по адаптации (вид работы)** к пункту 4.1 Акта обследования ОСИ
		№ на плане	№ фото	
Зона целевого назначения здания (целевого посещения объекта)	ДП-В	5345	5345	Не нуждается

\* указывается: ДП-В - доступно полностью всем; ДП-И (К, О, С, Г, У) -доступно полностью избирательно (указать категории инвалидов); ДЧ-В - доступно частично всем; ДЧ-И (К, О, С, Г, У) - доступно частично избирательно (указать категории инвалидов); ДУ - доступно условно, ВНД - недоступно

\*\*указывается один из вариантов: не нуждается; ремонт (текущий, капитальный); индивидуальное решение с ТСР; технические решения невозможны - организация альтернативной формы обслуживания

Комментарий к заключению: материальных затрат по адаптации зоны целевого назначения не требуется

к Акту обследования ОСИ к паспорту  
 доступности ОСИ № 3  
 от «14» апреля 2016 г.

**I Результаты обследования:**

**4. Зоны целевого назначения здания (целевого посещения объекта)**

**Вариант II - места приложения труда**

Наименование функционально-планировочного элемента	Наличие элемента			Выявленные нарушения и замечания		Работы по адаптации объектов	
	есть/нет	№ на плане	№ фото	Содержание	Значимо для инвалида (категория)	Содержание	Виды работ
Место приложения труда	есть		53 46	Не выявлено	К, Г, С.	-	-

**II Заключение по зоне:**

Наименование структурно-функциональной зоны	Состояние доступности* (к пункту 3.4 Акта обследования ОСИ)	Приложение		Рекомендации по адаптации (вид работы)* ** к пункту 4.1 Акта обследования ОСИ
		№ на плане	№ фото	
Зона целевого назначения здания (вариант 2)	ДП-В	5346	5346	Не нуждается

\* указывается: ДП-В - доступно полностью всем; ДП-И (К, О, С, Г, У) - доступно полностью избирательно (указать категории инвалидов); ДЧ-В - доступно частично всем; ДЧ-И (К, О, С, Г, У) - доступно частично избирательно (указать категории инвалидов); ДУ - доступно условно, ВНД - недоступно

\*\*указывается один из вариантов: не нуждается; ремонт (текущий, капитальный); индивидуальное решение с ТСР; технические решения невозможны - организация альтернативной формы обслуживания

Комментарий к заключению: материальных затрат по адаптации зоны целевого назначения не требуется.



**I Результаты обследования:**

**4. Зоны целевого назначения здания (целевого посещения объекта)  
Вариант III - жилые помещения**

Наименование функционально-планировочного элемента	Наличие элемента			Выявленные нарушения и замечания		Работы по адаптации объектов	
	есть/ нет	№ на плане	№ фото	Содержание	Значимо для инвалида (категория)	Содержание	Виды работ
Жилые помещения	есть		5352-5354	Не приспособлены для проживания МГН	К, Г, С.	Капитальное переустройство помещений	Ремонт (капитальный)

**II Заключение по зоне:**

Наименование структурно-функциональной зоны	Состояние доступности* (к пункту 3.4 Акта обследования ОСИ)	Приложение		Рекомендации по адаптации (вид работы)** к пункту 4.1 Акта обследования ОСИ
		№ на плане	№ фото	
Зона целевого назначения здания (вариант 3)	ДЧ-В	5372		Ремонт (капитальный)

\* указывается: ДП-В - доступно полностью всем; ДП-И (К, О, С, Г, У) - доступно полностью избирательно (указать категории инвалидов); ДЧ-В - доступно частично всем; ДЧ-И (К, О, С, Г, У) - доступно частично избирательно (указать категории инвалидов); ДУ - доступно условно, ВИД - недоступно

\*\*указывается один из вариантов: не нуждается; ремонт (текущий, капитальный); индивидуальное решение с ТСР; технические решения невозможны - организация альтернативной формы обслуживания

Комментарий к заключению: необходимы значительные материальные средства на текущий ремонт.

Приложение 5  
к Акту обследования ОСИ к паспорту  
доступности ОСИ № 3  
от «14» апреля 2016 г.

**I Результаты обследования:**  
**3. Санитарно-гигиенических помещений**

БУ «Междуреченский агропромышленный колледж» пгт. Междуреченский,  
ул. Центральная, 54  
Наименование объекта, адрес

№ п/п	Наименование функционально-планировочного элемента	Наличие элемента			Выявленные нарушения и замечания		Работы по адаптации объектов	
		есть/нет	№ на плане	№ фото	Содержание	Значимо для инвалида (категория)	Содержание	Виды работ
5.1	Туалетная комната	есть	5362	5338, 5343, 5343/1	Отсутствует кнопка двухсторонней связи, тактильная маркировка санузла	К, С.	Необходимо установить кнопку двухсторонней связи, тактильную маркировку санузла	Ремонт (текущий)
5.2	Душевая/ванная комната	нет						
5.3	Бытовая комната (гардеробная)	нет						
	ОБЩИЕ требования к зоне							

**II Заключение по зоне:**

Наименование структурно-функциональной зоны	Состояние доступности* (к пункту 3.4 Акта обследования ОСИ)	Приложение		Рекомендации по адаптации (вид работы)** к пункту 4.1 Акта обследования ОСИ
		№ на плане	№ фото	
Санитарно - гигиенические	ДЧ-И (К, С.)		5339,5343, 5343/1	Ремонт (текущий)

\* указывается: ДП-В - доступно полностью всем; ДП-И (К, О, С, Г, У) - доступно полностью избирательно (указать категории инвалидов); ДЧ-В - доступно частично всем; ДЧ-И (К, О, С, Г, У) - доступно частично избирательно (указать категории инвалидов); ДУ - доступно условно, ВИД - недоступно

\*\*указывается один из вариантов: не нуждается; ремонт (текущий, капитальный); индивидуальное решение с ТСП; технические решения невозможны - организация альтернативной формы обслуживания

Комментарий к заключению: необходимы материальные средства на текущий ремонт.

Приложение 6  
к Акту обследования ОСИ к паспорту  
доступности ОСИ № 3  
от «14» апреля 2016 г.

**I Результаты обследования:**

**6. Системы информации на объекте**

БУ «Междуреченский агропромышленный колледж» пгт. Междуреченский,  
ул. Центральная, 54  
Наименование объекта, адрес

№ п/п	Наименование функционально-планировочного элемента	Наличие элемента			Выявленные нарушения и замечания		Работы по адаптации объектов	
		есть/нет	№ на плане	№ фото	Содержание	Значимо для инвалида (категория)	Содержание	Виды работ
6.1	Визуальные средства	есть		5347, 5350	Не соответствуют методическим рекомендациям	С.	Реконструкция согласно методическим рекомендациям и СНиП	Ремонт (текущий)
6.2	Акустические средства	есть		5347 5351		К, Г, С.		
6.3	Тактильные средства	нет	—	—	Средства отсутствуют	С.	Установка тактильных средств	Ремонт (текущий)
	ОБЩИЕ требования к зоне					К, Г, С.		

**II Заключение по зоне:**

Наименование структурно-функциональной зоны	Состояние доступности* (к пункту 3.4 Акта обследования ОСИ)	Приложение		Рекомендации по адаптации (вид работы)** к пункту 4.1 Акта обследования ОСИ
		№ на плане	№ фото	
Система информации и связи	ДЧ-И (С.)		5347-5350	Ремонт (текущий)

\* указывается: ДП-В - доступно полностью всем; ДП-И (К, О, С, Г, У) -доступно полностью избирательно (указать категории инвалидов); ДЧ-В – доступно частично всем; ДЧ-И (К, О, С, Г, У) - доступно частично избирательно (указать категории инвалидов); ДУ - доступно условно, ВИД - недоступно

\*\*указывается один из вариантов: не нуждается; ремонт (текущий, капитальный); индивидуальное решение с ТСР; технические решения невозможны - организация альтернативной формы обслуживания

Комментарий к заключению: необходимы материальные средства на текущий ремонт.

**Адресная программа (план) адаптации объектов социальной инфраструктуры и обеспечения доступности услуг  
для инвалидов и других маломобильных групп населения  
на территории БУ «Междуреченский агропромышленный колледж» на 2016 год**

№ П/П	Наименование объекта и название организации, расположенной на объекте	Адрес объекта	№ паспор- та доступнос- ти объекта	Плановые работы		Ожидаемый результат (по состоянию доступности) ***	Финансирование		Ответственный исполнитель, соисполнители	Дата текущего контроля
				Содержание работ*	Вид** работ		Объем, тыс.руб.	Источник		
1	2	3	4	5	6	7	8	9	10	11
1	БУ «Междуреченский аграрный колледж»	пгт.Междуреченский, Центральная, 54	№ 3	Установка визуальных средств	Текущий ремонт	ДП-В	33	Субъекта РФ	Беликова В.П..	2016
2	БУ «Междуреченский аграрный колледж»	пгт..Междуреченский, Центральная, 54	№ 3	Реконструк- ция жилых помещений согласно методически м рекоменда- циям	ПСД	ДП-В	1055	Субъекта РФ	Беликова В.П.	2016
3	БУ «Междуреченский аграрный колледж»	пгт.Междуреченский, Центральная, 54	№ 3	Выполнение работ по реконструк- ции жилых помещений согласно ПСД	Стр.	ДП-В	Согласно ПСД	Субъекта РФ	Беликова В.П.	2017
4	БУ «Междуреченский аграрный колледж»	пгт.Междуреченский, Центральная, 54	№ 3	Установка тактильных покрытий	Текущий ремонт	ДП-В	40	Субъекта РФ	Беликова В.П.	2016

5	БУ «Междуреченский аграрный колледж»	пгт.Междуреченский, Центральная, 54	№ 3	Установка тактильных средств информации	Текущий ремонт	ДП-В	20	Субъекта РФ	Беликова В.П.	2016
6	БУ «Междуреченский аграрный колледж»	пгт.Междуреченский, Центральная, 54	№ 3	Оборудова ние двухсто ронней связью	Текущий ремонт	ДП-В	10	Субъекта РФ	Беликова В.П.	2016
7	БУ «Междуреченский аграрный колледж»	пгт.Междуреченский, Центральная, 54	№ 3	Индукцион ные контура для усиления звука	Текущий ремонт	ДП-В	27	Субъекта РФ	Беликова В.П.	2016
8	БУ «Междуреченский аграрный колледж»	пгт.Междуреченский, Центральная, 54	№ 3	Приобрете ние коляски для инвали дов	Орг.	ДП-И	25	Субъекта РФ	Беликова В.П.	2016

Примечание: структура (разделы) адресной программы (плана) формируются аналогично структуре Реестра ОСИобъекта» Паспорта ОСИ

\* - указываются мероприятия в соответствии с управленческим решением - «Рекомендации по адаптации основных структурных элементов

\*\* - указывается вид работы в соответствии с классификатором: ТР - текущий ремонт; ПСД - подготовка проектно-сметной документации; Стр - строительство; КР - капитальный ремонт; Рек - реконструкция; Орг - организация альтернативной формы обслуживания и другие организационные мероприятия

\*\*\* - указывается: ДП-В - доступен полностью всем; ДП-И (К, О, С, Г, У) - доступен полностью избирательно (указать, каким категориям инвалидов); ДЧ-В - доступен частично всем; ДЧ-И (К, О, С, Г, У) – доступен частично избирательно (указать категории инвалидов); ДУ – доступно условно (ДУ-В или ДУ-И)

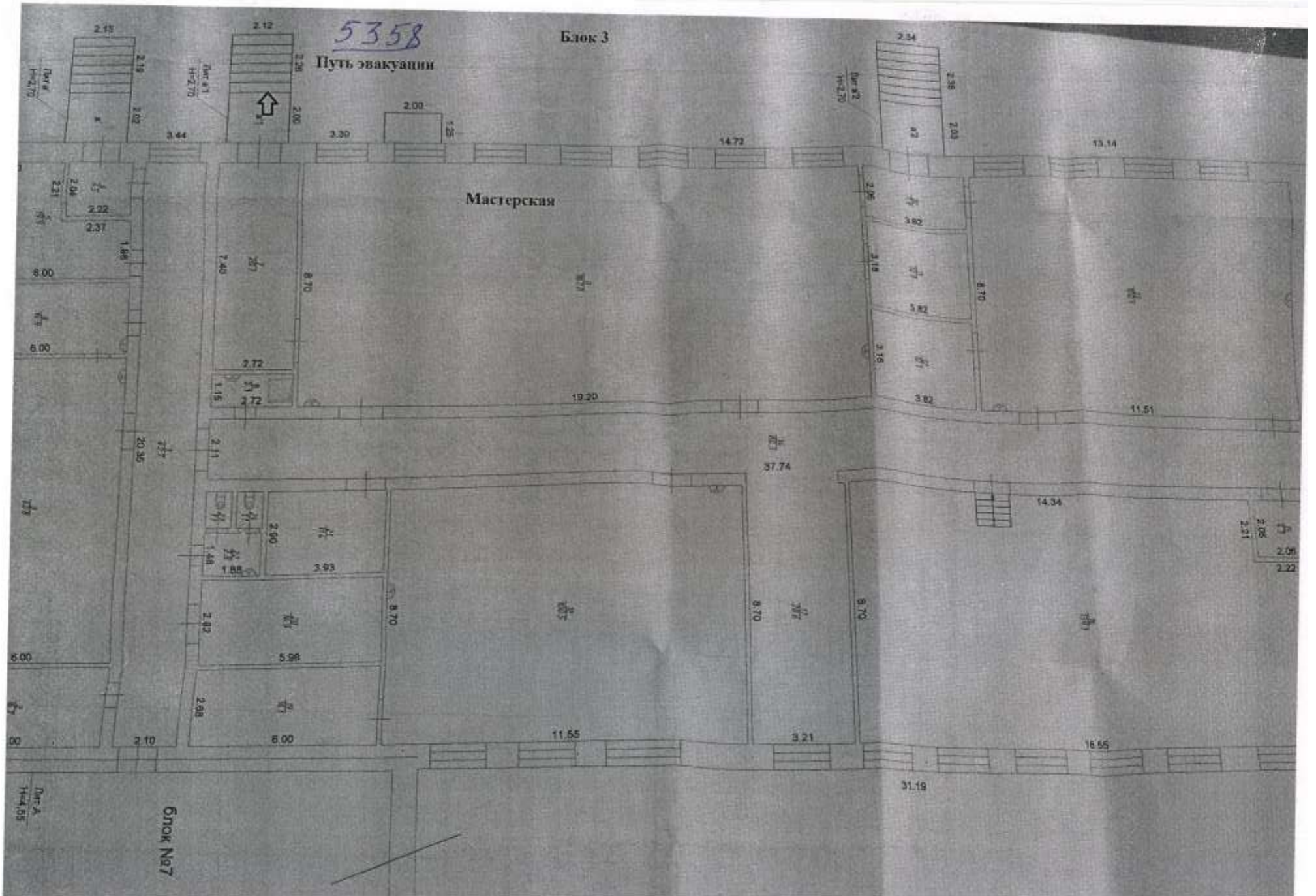
5358

Блок 3

Путь эвакуации

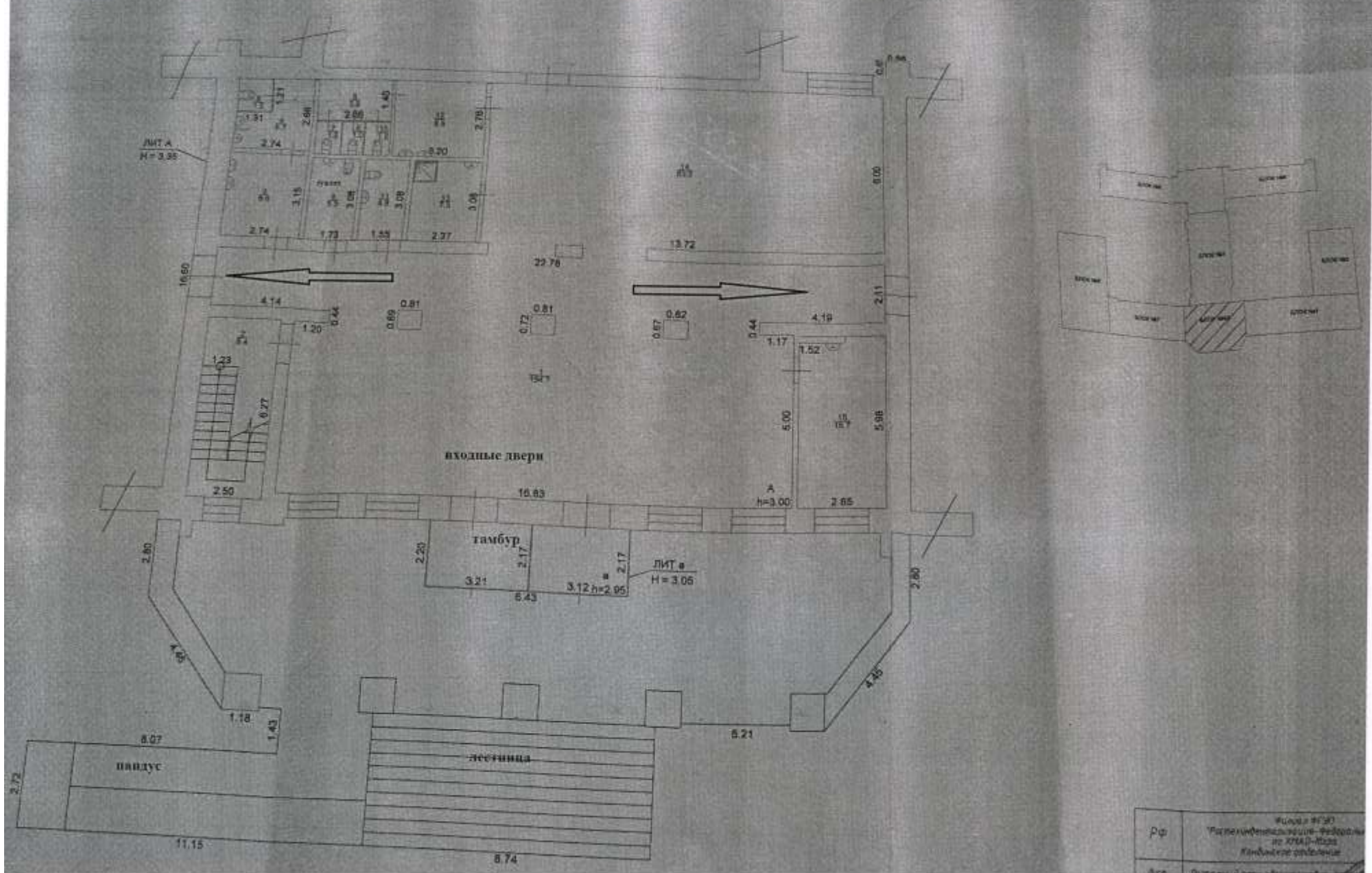
Мастерская

Блок №7



5362

этаж - 1



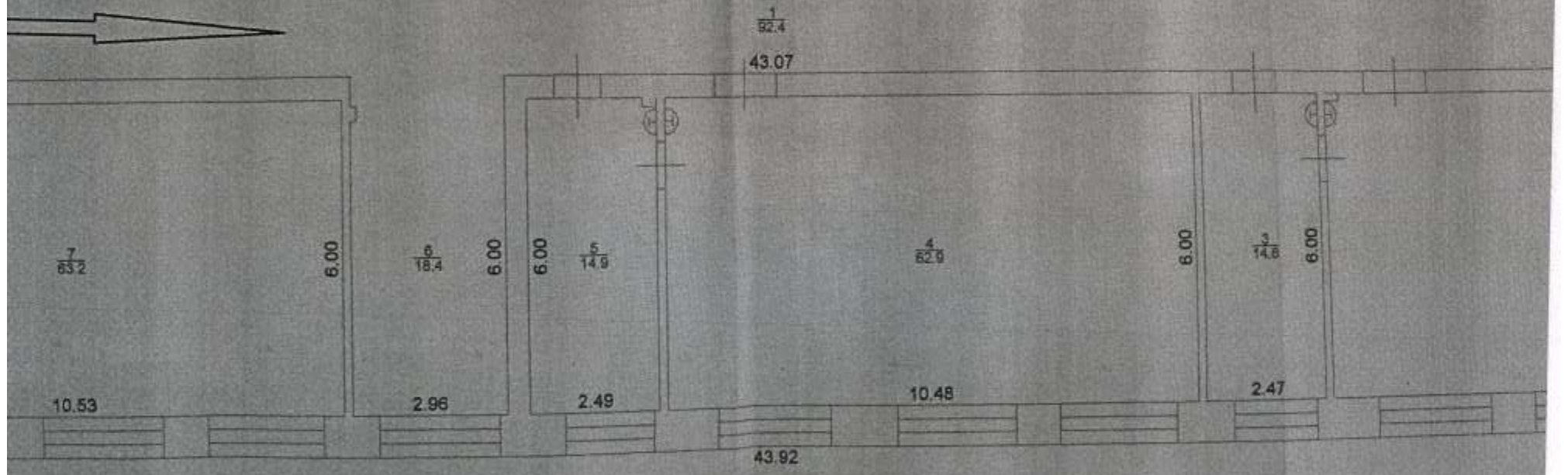
рф	Филиал ФГУП "Исследовательский институт по КМД-Моду" Кандыковский филиал
Авт.	Иванов И.И.





5321

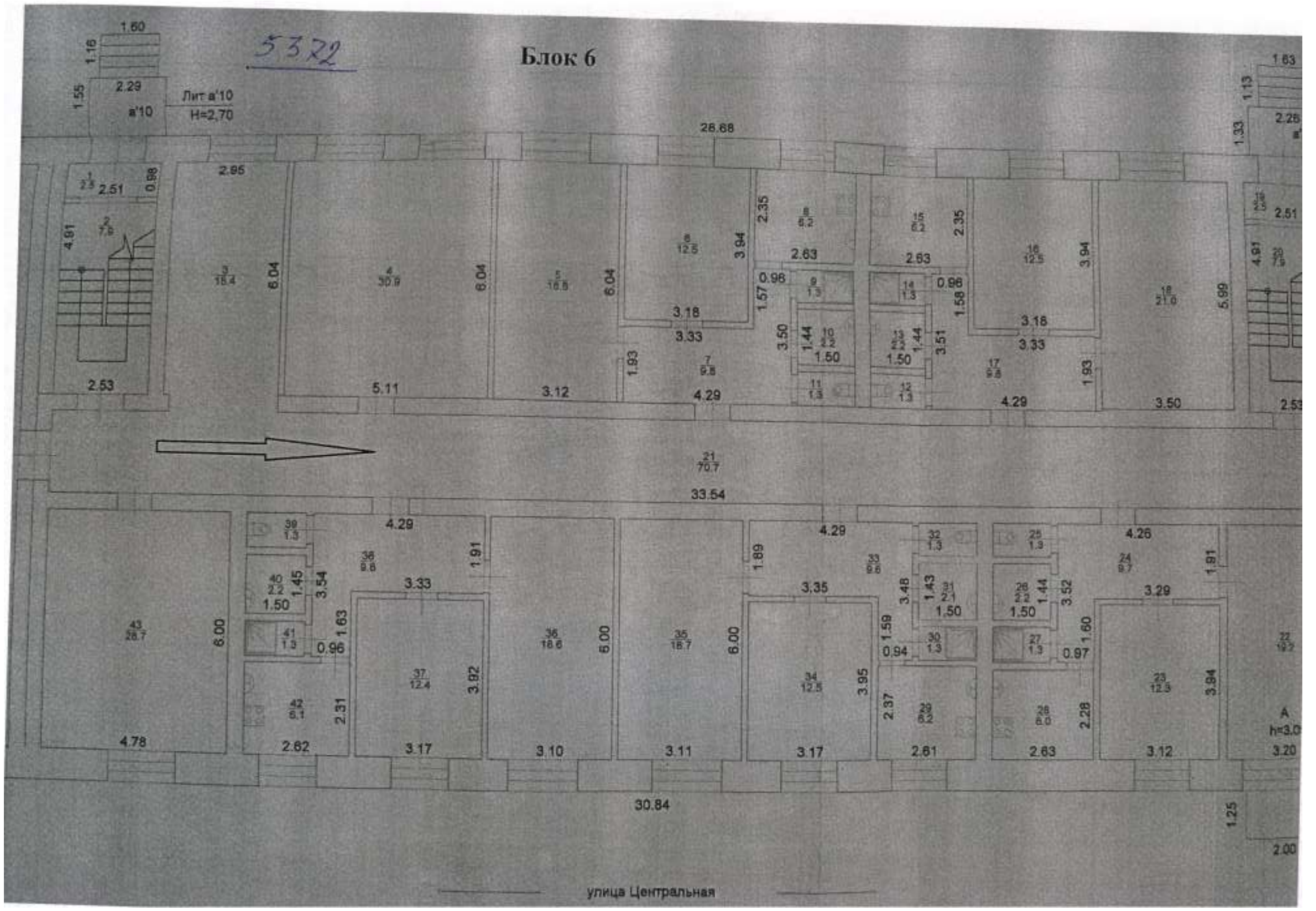
# Блок 7



5322

# Блок 6

Лит а'10  
Н=2,70



улица Центральная

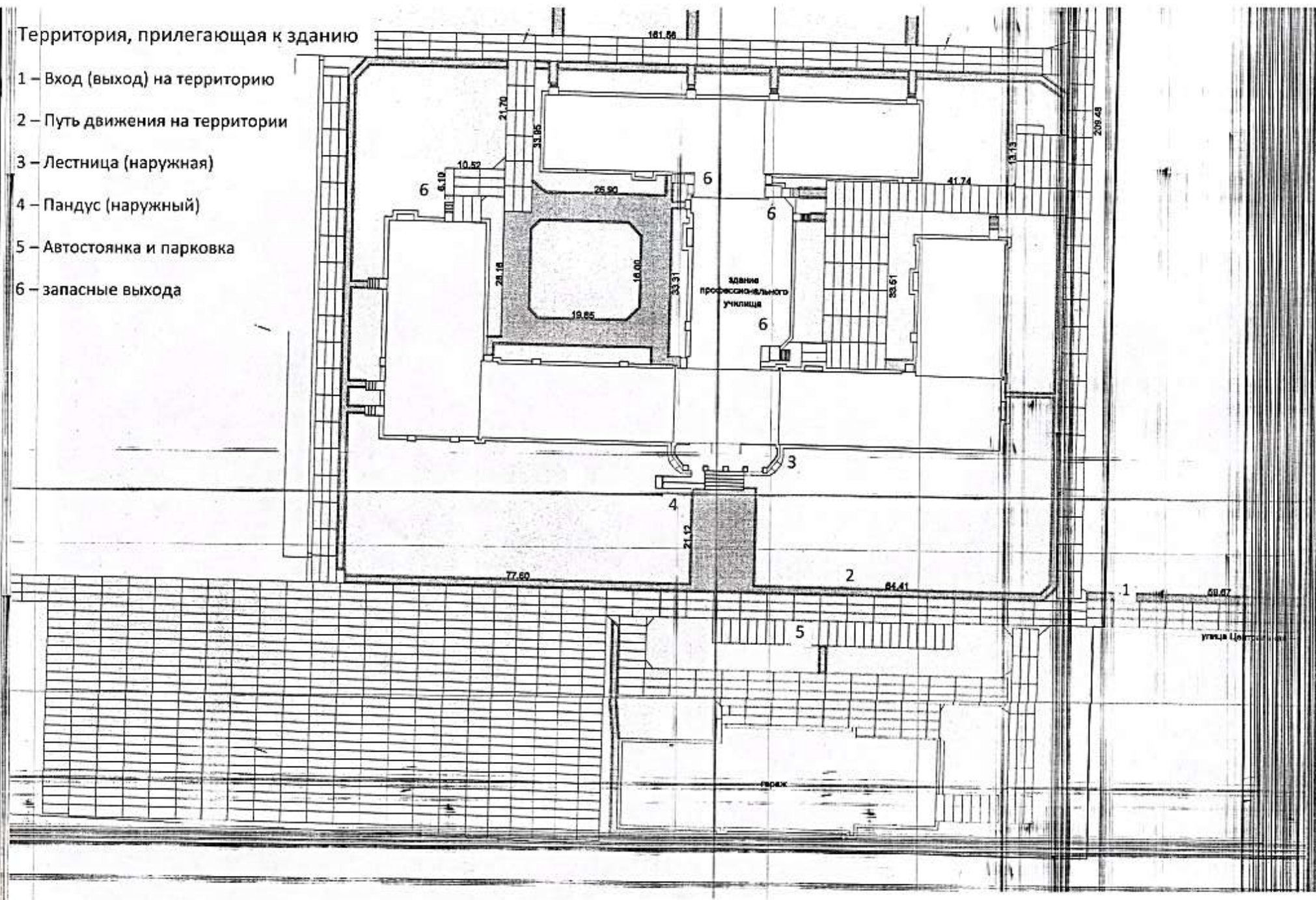
А  
h=3.0

3.20

2.00

Территория, прилегающая к зданию

- 1 – Вход (выход) на территорию
- 2 – Путь движения на территории
- 3 – Лестница (наружная)
- 4 – Пандус (наружный)
- 5 – Автостоянка и парковка
- 6 – запасные выходы



5327





5328



P054PO 96





5329



5330





5337





5333











5335











128

Cek yon  
an

129

Tyanet  
d

5358



5339



5340



5347











5344









5346

15.04



5348





5341



5349



5350



5351



5352



5353





5355



